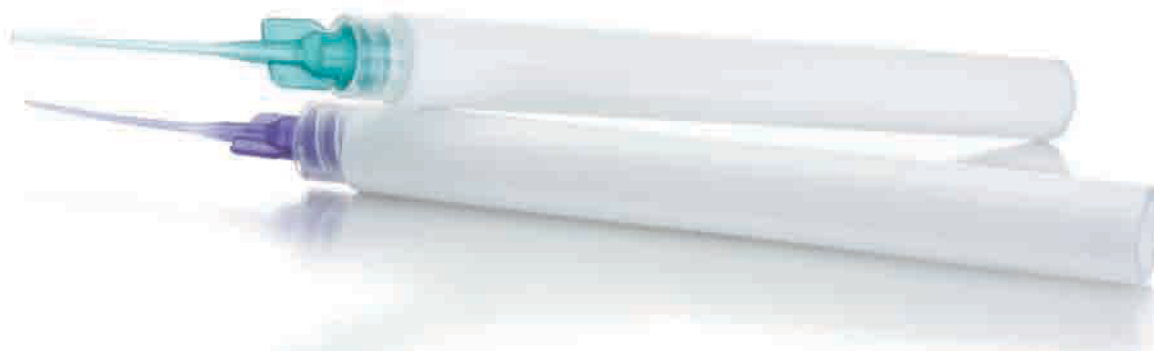




バキュームアダプター & キャピラリーチップ



- 少量のペーパーポイントで早く効率的に根管内の乾燥が可能です。
- 大幅に時間が節約できます。

標準的なチェアサイドのバキュームに適合します。反対側の先端にはルアーロックタイプのチップやニードルを取り付けます。

キャピラリーチップと併用して根管のバキュームに。大きめのエンドイーズチップと併用してポスト形成に。逆根管充填には処置部を清潔で乾燥した状態に保つことが大切です。コンポジットレジン充填窩洞周囲のバキュームに最適です。通常のバキュームチップでは大きすぎて、前処理済の歯面を再度感染させてしまうこともあります。



ペーパーポイントの山は終わりにしましょう。バキュームアダプターとキャピラリーチップを使用すれば、簡単且つ迅速に乾燥できます。



エンドイーズチップは複数のサイズがあります。お好みのエンドイーズチップをアダプターにつけて歯内治療を。吸引状況を見ることが可能になりました。

#230-JP バキュームアダプター 10本
標準医院価格: ¥1,200e\$8.49 ea



医療機器許可番号: 26B1X00013 ※オートクレーブ不可

#341-JP キャピラリーチップ 0.014" 20個
#186-JP キャピラリーチップ 0.019" 20個

標準医院価格: ¥1,600



0.014" 0.019"

#3099-JP キャピラリーチップ 0.014" 50個
#1425-JP キャピラリーチップ 0.019" 50個

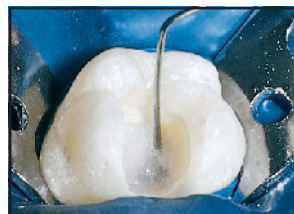
標準医院価格: ¥3,200



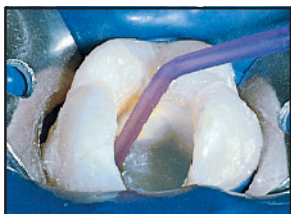
0.014" 0.019"

医療機器許可番号 : 26B1X00013

根管の迅速な乾燥



1. ナビチップ又は27Gのイリゲーターチップで次亜塩素酸ナトリウム溶液を注入して根管内を洗浄します。



2. バキュームアダプターにキャピラリーチップを取り付け、チップを根管深くに滑り込ませます。チップを出し入れしながらバキュームします。通常は溶液が根管から除去される様子を見ることができます。



3. ペーパーポイントを根管に挿入して完全に乾燥したことを確認します。