



ホワイトニング

LCブロックアウトレジン[®]

•光重合型技工用ユティリティーレジン

低粘調性で、色をハッキリと明示する青色の光重合型レジンです。ホワイトニング用のカスタムトレー作成時にはレザボアの作成に使用できます。付属のブラックミニチップを使用し、気泡やマージン部チッピングなど細部の模型修復が行えます。光重合なので作業時間も操作できます。



LCブロックアウトレジンは模型上に塗布・光重合し、レザボア（スペース）を確保します。²



事前練和は不要で、光重合により即時に重合でき、模型強度を上げられます。作業模型上のアンダーカット部補正やマージン部チッピングの防止が行えます。

1 Reality Ratings, Volume 20, 2006, pg 69. 2 Frazier, Kevin B., Haywood Van B. Correcting incisal defects in custom-fabricated bleaching trays. Quintessence Int. 1998;29(9): 565-566. (Lit #18)



#240-JP LCブロックアウトレジン セット

標準医院価格：¥4,400
1.2mLシリンジ4本
ブラックミニチップ 20個



#241-JP LCブロックアウトレジン リフィル 4本

標準医院価格：¥3,500



使用期間：36ヶ月 室温保存（冷暗所）

オパールエッセンス ソフトレーシート

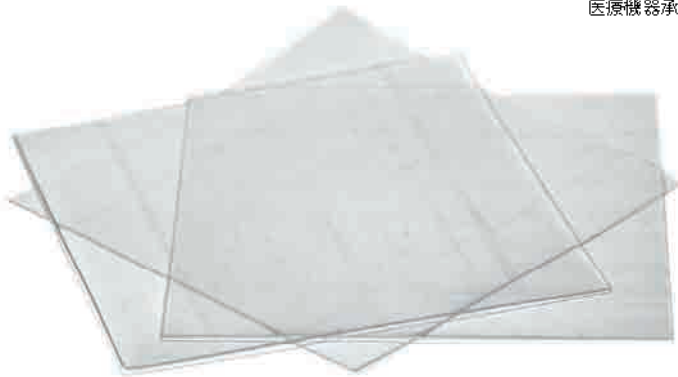
ホワイトニング用のカスタムトレー作成に適した0.9mm厚のソフトシートです。

#226-JP ソフトレーシート 25枚

厚さ0.9mm 大きさ128×128mm

標準医院価格：¥2,500

医療機器承認番号：21800BZG10006000



オパールエッセンス トレーケース



#707-JP オパールエッセンス トレーケース (ブルー) 20個

標準医院価格：¥2,500



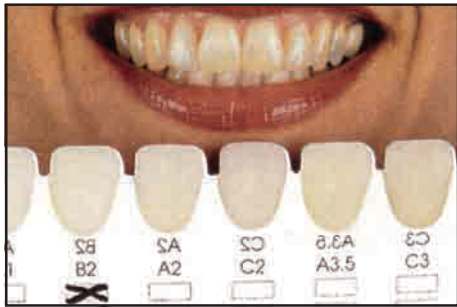
ホワイトニングの手順



1: 採得した印象に硬石膏を注ぎ、作業模型を作製します。その後模型のトリミングを行います。



4: バキュームフォーマーを使用し、ソフトレーシートが加熱により約3cm下垂するまで加熱します。吸引し模型全体をトレーで覆います。熱が冷めた後、模型を外します。



2: ホワイトニング前にシェードテーキングを行い記録を保管します。



5: 余剰部分のトレーをカットします。歯肉辺縁から0.25~0.33mm短くします。



3: レザポア(スペーサー)の付与

歯肉縁から1.5mm離し、約0.5mmの厚みでLCブロックアウトレジンを塗布します。切縁、咬合面部分には塗布しません。

レザポアを付与する目的

ホワイトニングジェルの貯留スペースを設けることで、ジェルの漏出を防ぎホワイトニングの効率を上げます。*



6: トレー内部の前歯部唇側面にジェルを連続して入れます。片顎トレーに対して、ジェルの使用量はシリンジ1/2本です。



7: 歯科医師の指導を受けた後、清潔な指やソフトタイプの歯ブラシでトレーから流出した余剰ジェルを除去します。

* Oliver TL, Haywood VB. Efficacy of nightguard vital bleaching technique beyond the borders of a shortened tray. J Esthet Dent. 1999;11(2):95-102.